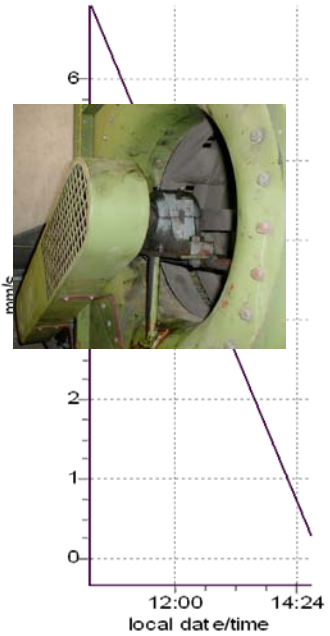
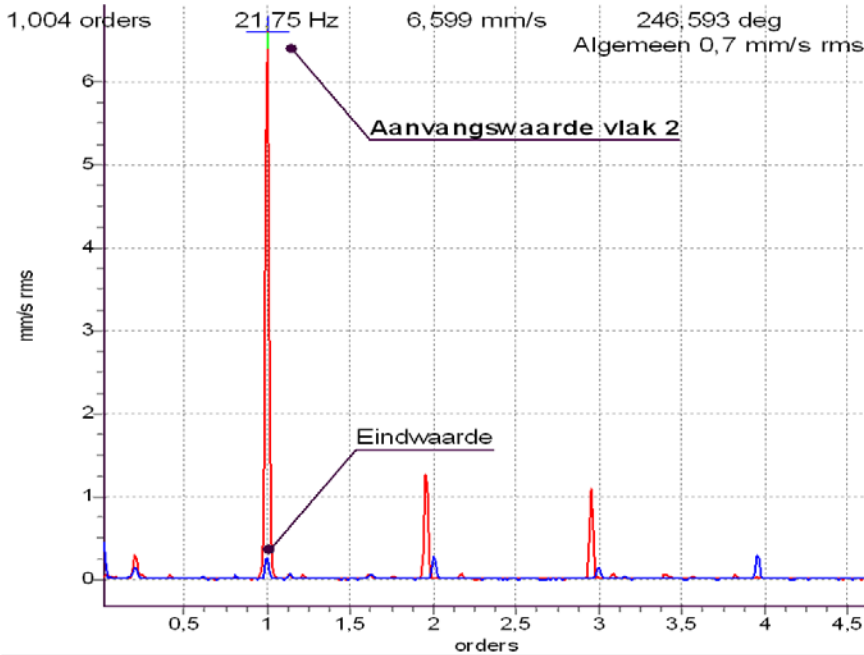


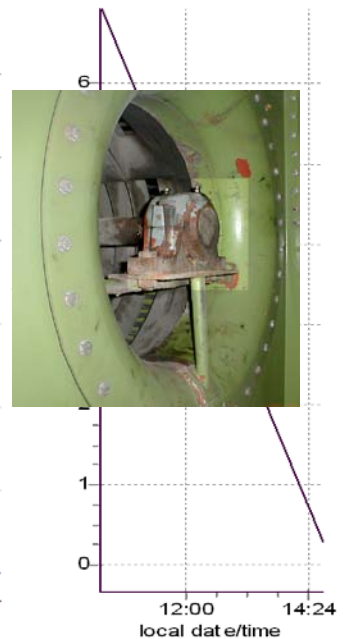
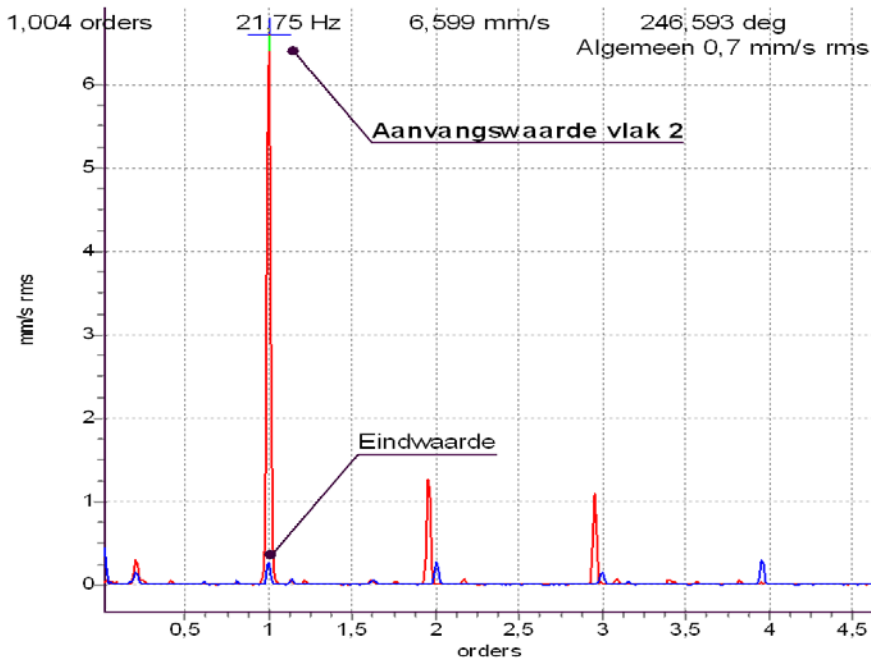


centrifuge - ROTAFORM - AC 2 NAZ - Vertical - Snelh Freq 100 Hz



19-6-2003 14:40:12	Algemeen 0,7 mm/s rms	1298 RPM	<opmerking bijvoeg
19-6-2003 10:19:35	Algemeen 7,242 mm/s rms	1300 RPM	<opmerking bijvoegen

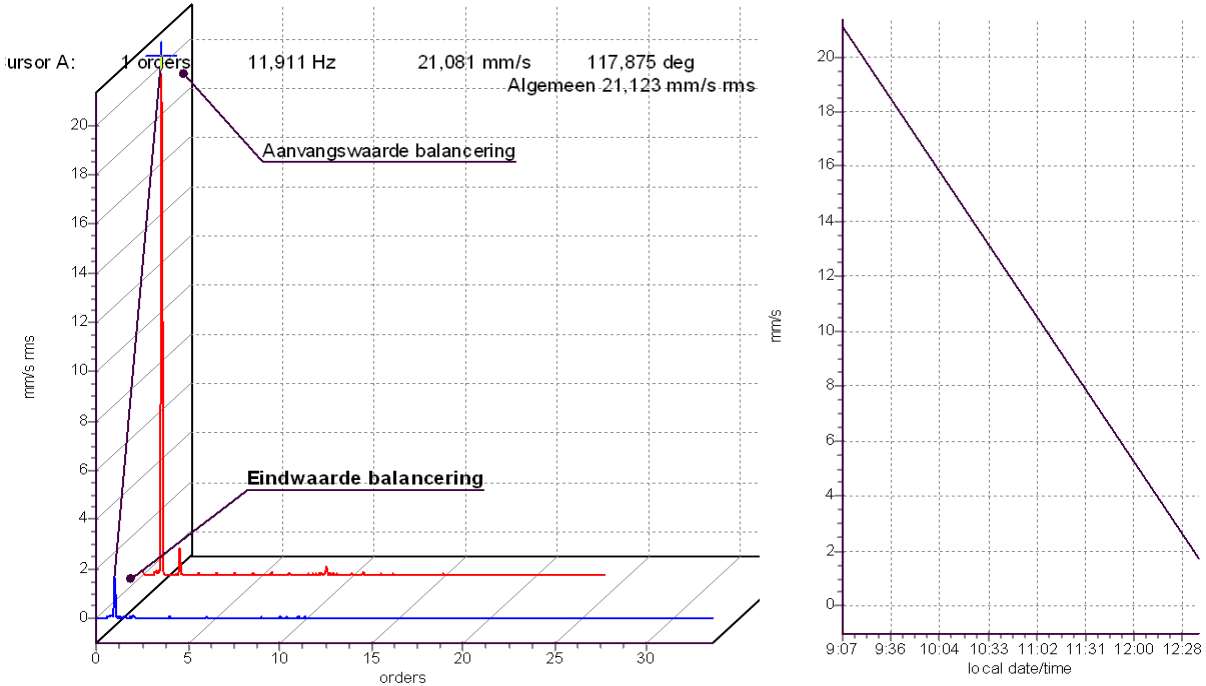
centrifuge - ROTAFORM - AC 2 NAZ - Vertical - Snelh Freq 100 Hz



19-6-2003 14:40:12	Algemeen 0,7 mm/s rms	1298 RPM	<opmerking bijvoeg
19-6-2003 10:19:35	Algemeen 7,242 mm/s rms	1300 RPM	<opmerking bijvoegen

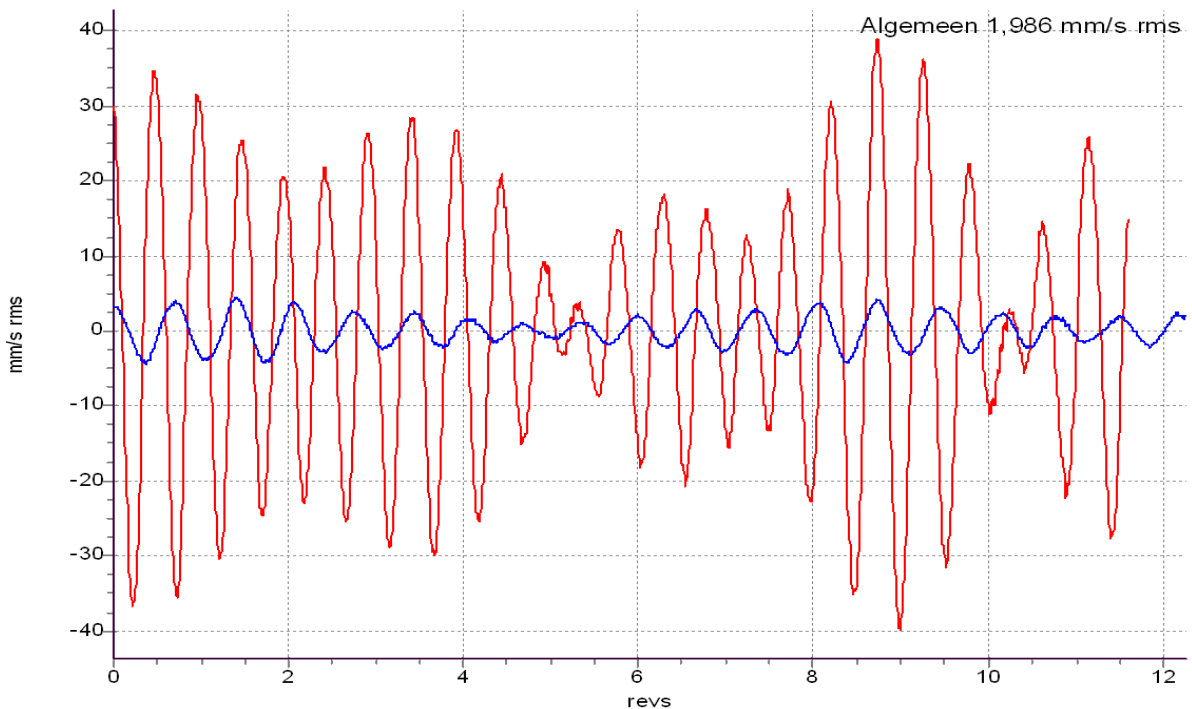


NON - ROTAFORM MTD - AFZ.VENT.COMPR - Horizontal



<span style="color: blue;">■</span> Snelh Freq 400 Hz	4-10-2002 12:38:53	Algemeen 1,743 mm/s rms	714 RPM	<opmerking bijvoegen>
<span style="color: red;">■</span> Snelh Freq 300 Hz	4-10-2002 9:06:55	Algemeen 21,123 mm/s rms	715 RPM	<opmerking bijvoegen>

NON - ROTAFORM MTD - AFZ.VENT.COMPR - Horizontal - Snelh Tijd 2000 ms



<span style="color: blue;">■</span> 4-10-2002 12:40:52	Algemeen 1,986 mm/s rms	368 RPM	<opmerking bijvoegen>
<span style="color: red;">■</span> 4-10-2002 9:10:10	Algemeen 17,423 mm/s rms	348 RPM	<opmerking bijvoegen>