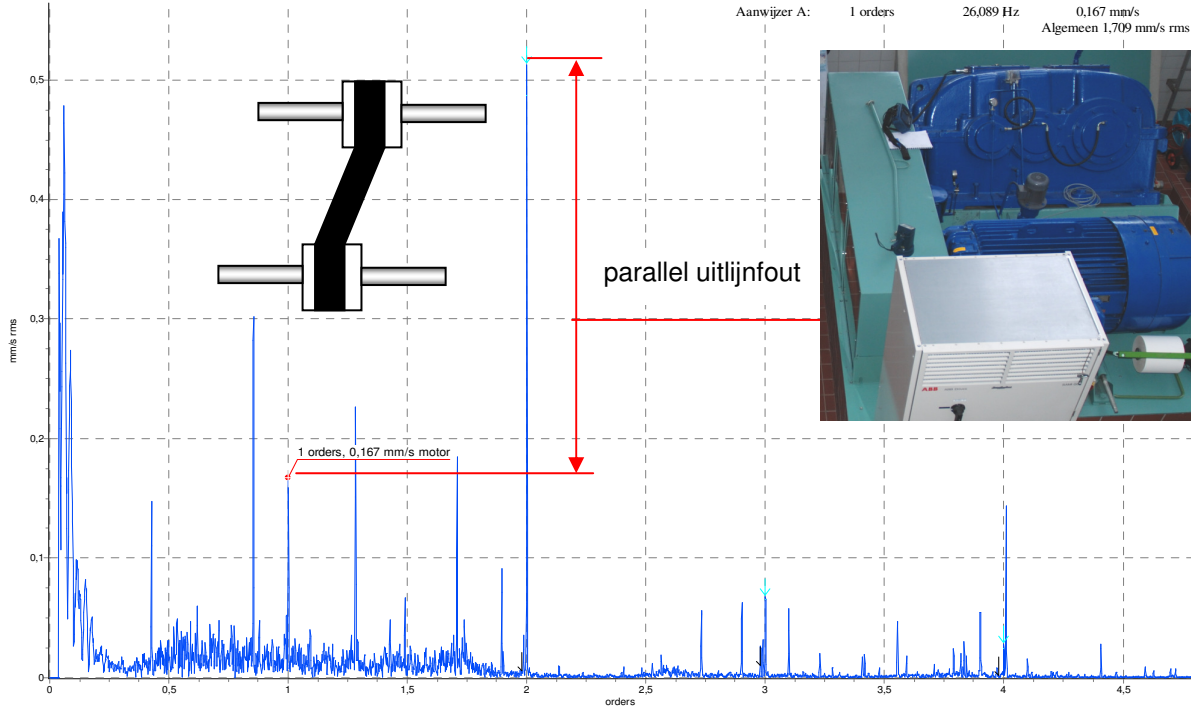




kadoelen

Pomp 2 - MAZ - Verticaal - Snelh Spec 125 Hz
3-2-2009 15:20:07

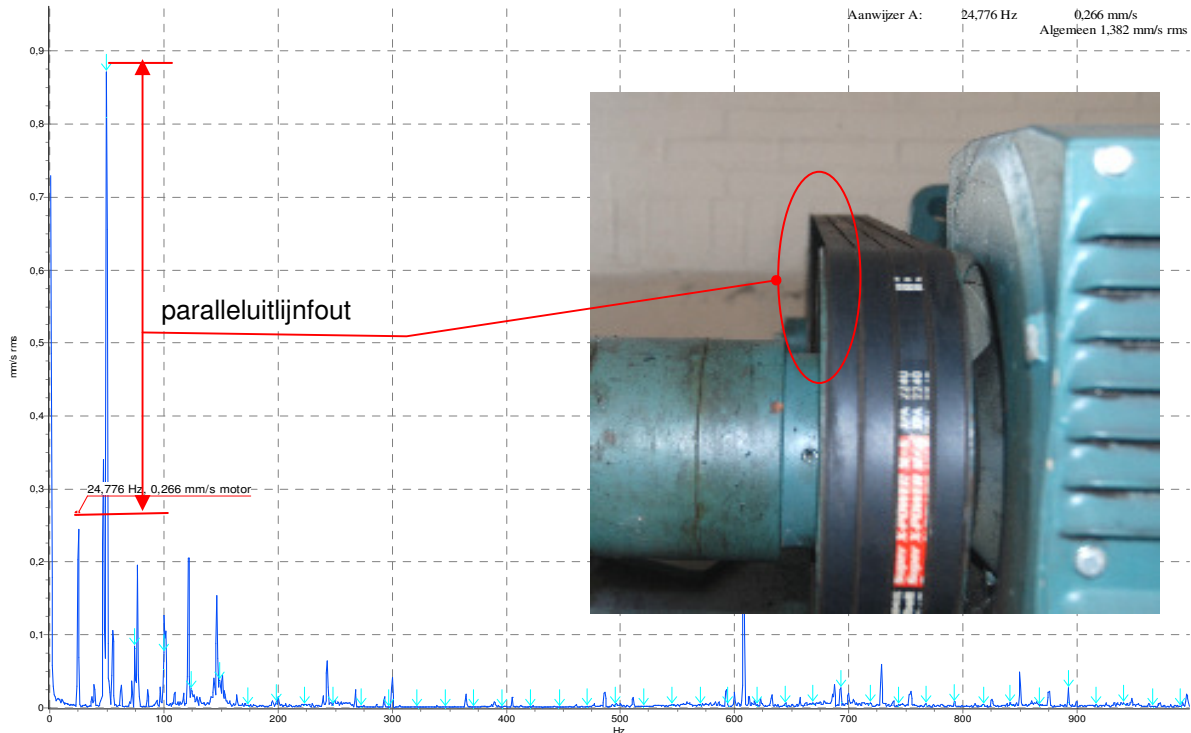
Aanwijzer A: 1 orders 26,089 Hz 0,167 mm/s
Algemeen 1,709 mm/s rms



3-2-2009 15:20:07 Algemeen 1,709 mm/s rms 1565,315 RPM <opmerking bijvoegen>

Vijzel 1 - MAZ - Axiaal - Snelh Spec 1000 Hz
24-3-2010 16:24:46

Aanwijzer A: 24,776 Hz 0,266 mm/s
Algemeen 1,382 mm/s rms

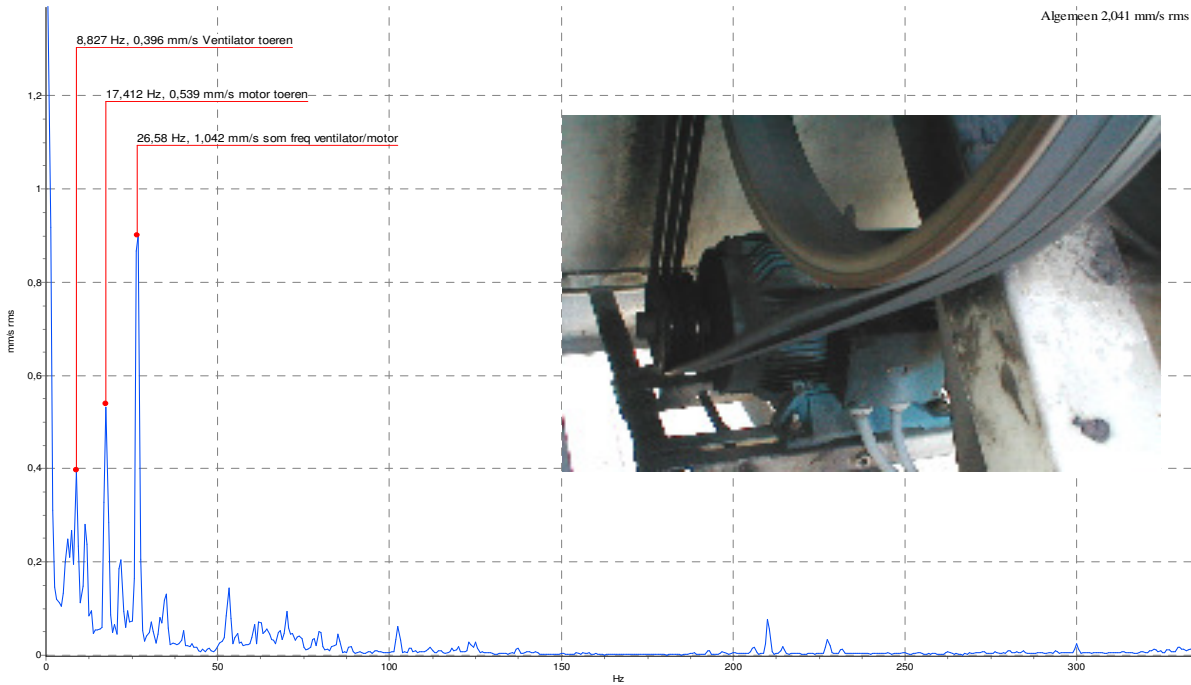


24-3-2010 16:24:46 Algemeen 1,382 mm/s rms <stel TPM in> <opmerking bijvoegen>



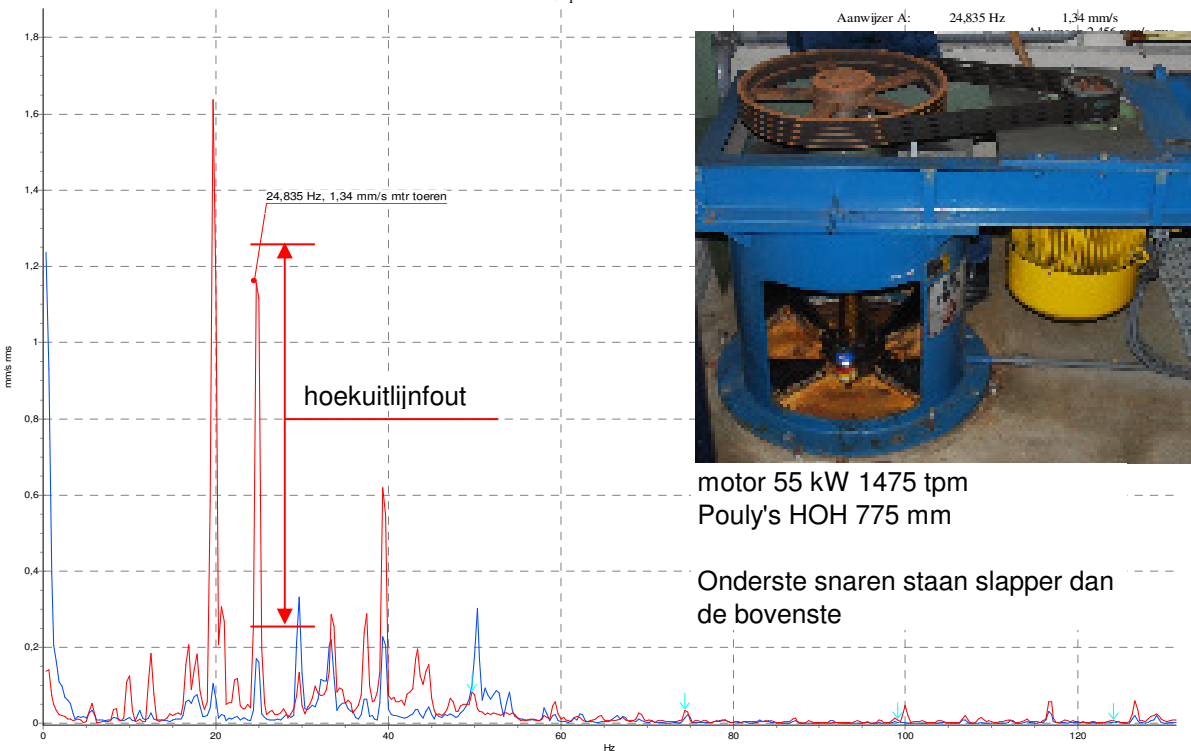
Unit 5 vent. 1 - MAZ - Verticaal - Snelh Spec 1000 Hz
2-12-2009 9:55:48

Algemeen 2,041 mm/s rms



2-12-2009 9:55:48 Algemeen 2,041 mm/s rms 1044,715 RPM <opmerking bijvoegen>

Pomp 1 - MAZ



Aanwijzer A: 24,835 Hz 1,34 mm/s



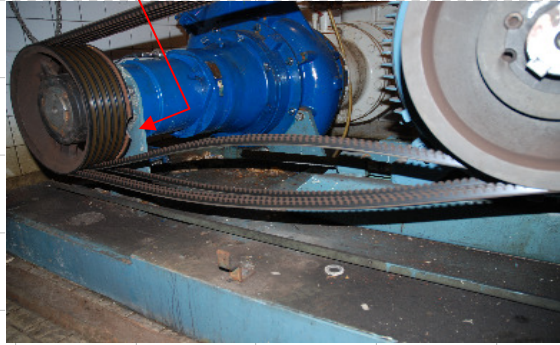
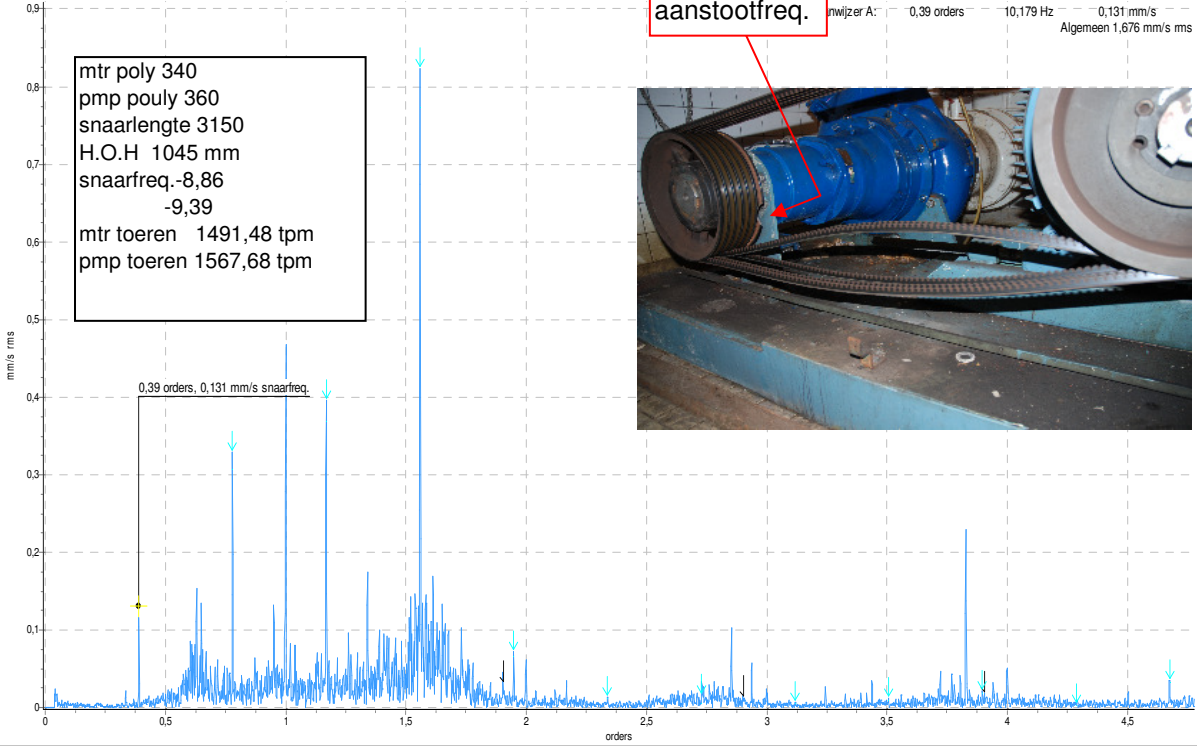
motor 55 kW 1475 tpm
Pouly's HOH 775 mm

Onderste snaren staan slapper dan de bovenste

■	Axiaal	Snelh Spec 1000 Hz	5-1-2010 13:06:10	Algemeen 2,456 mm/s rms	<stel TPM in>	<opmerking bijvoegen>
■	Verticaal	Snelh Spec 1000 Hz	5-1-2010 13:02:57	Algemeen 1,526 mm/s rms	<stel TPM in>	<opmerking bijvoegen>

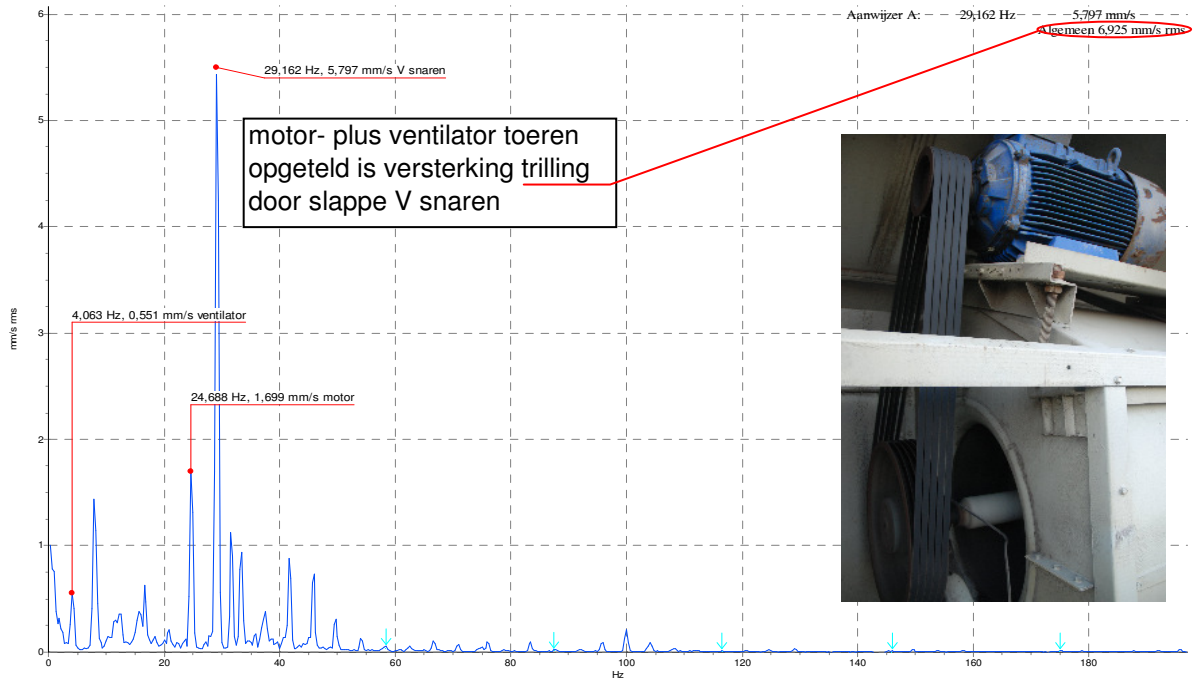


Unit 1 - MAZ - Horizontaal - Snelh Freq 125 Hz
8-8-2008 10:03:12



8-8-2008 10:03:12 Algemeen 1,676 mm/s rms 1567,685 RPM

Buiten cond 24 - MAZ - Verticaal - Snelh Spec 1000 Hz
12-5-2009 11:28:55



12-5-2009 11:28:55 Algemeen 6,925 mm/s rms <stel TPM in> <opmerking bijvoegen>