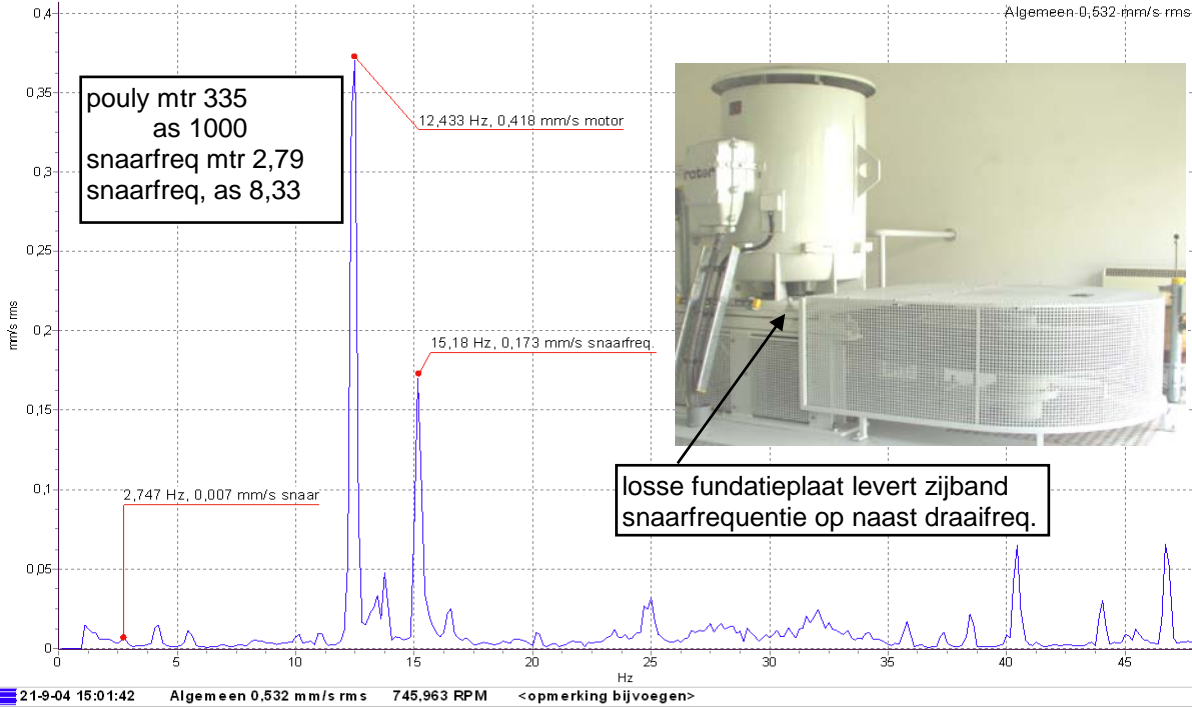




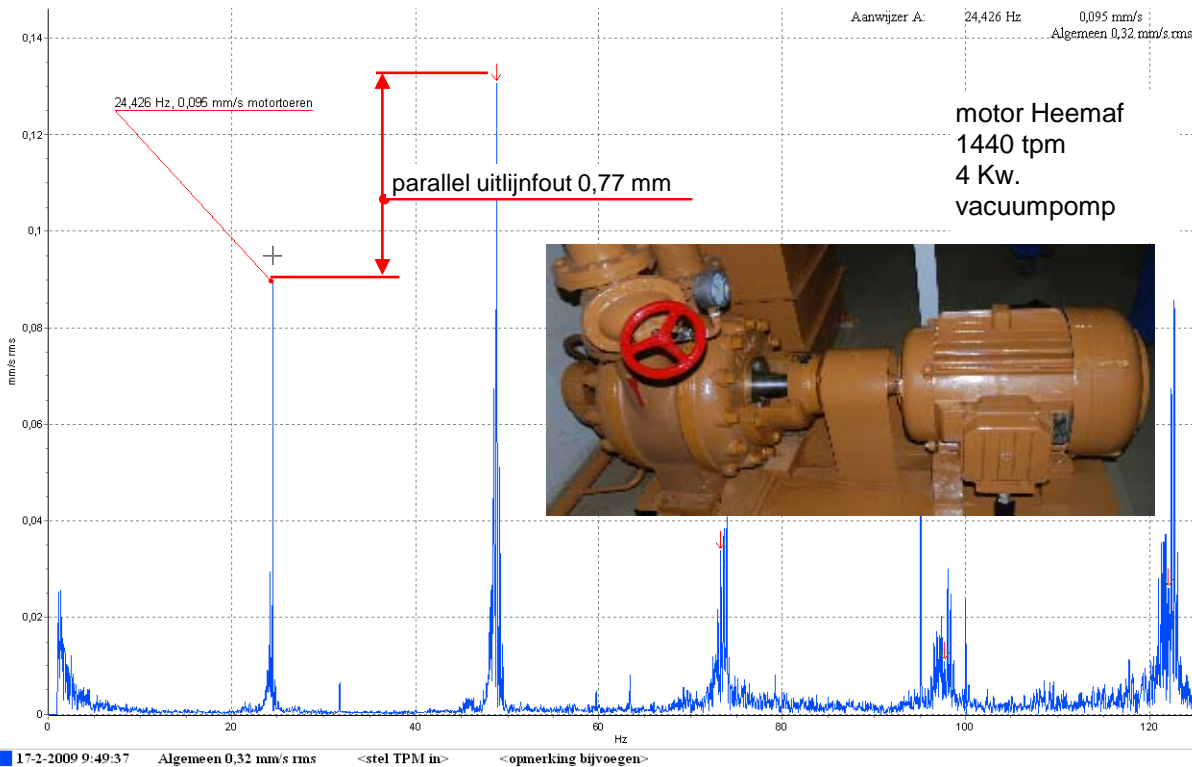
2 motor + pompas - MAZ - Verticaal - Snelh Freq 500 Hz  
21-9-04 15:01:42

Algemeen 0,532 mm/s rms



Vacuum 1 - MAZ - Verticaal - Snelh Spec 125 Hz  
17-2-2009 9:49:37

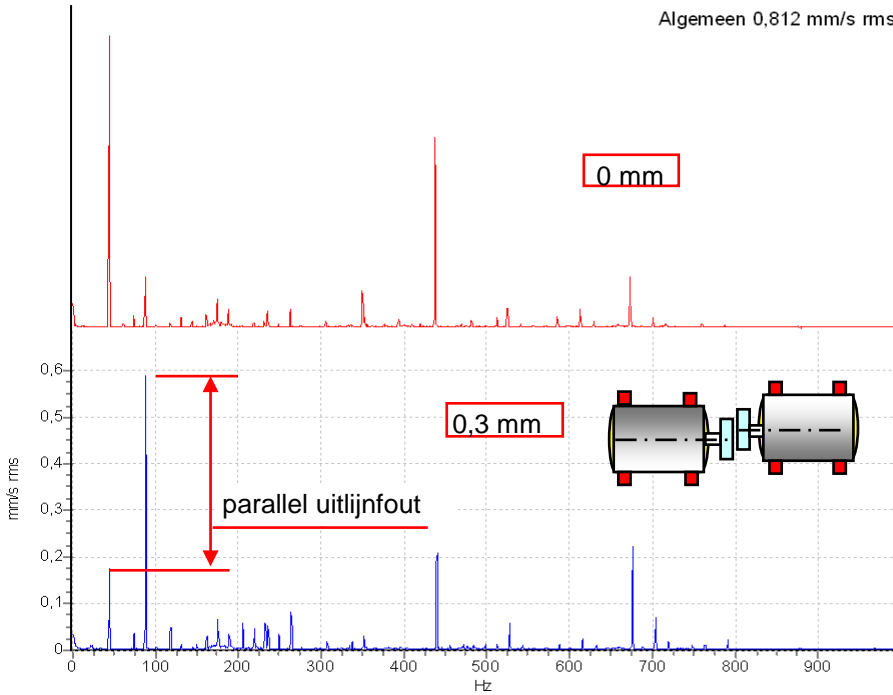
Aanwijzer A: 24,426 Hz 0,095 mm/s  
Algemeen 0,32 mm/s rms





### Compressor 1 - MAZ

Algemeen 0,812 mm/s rms

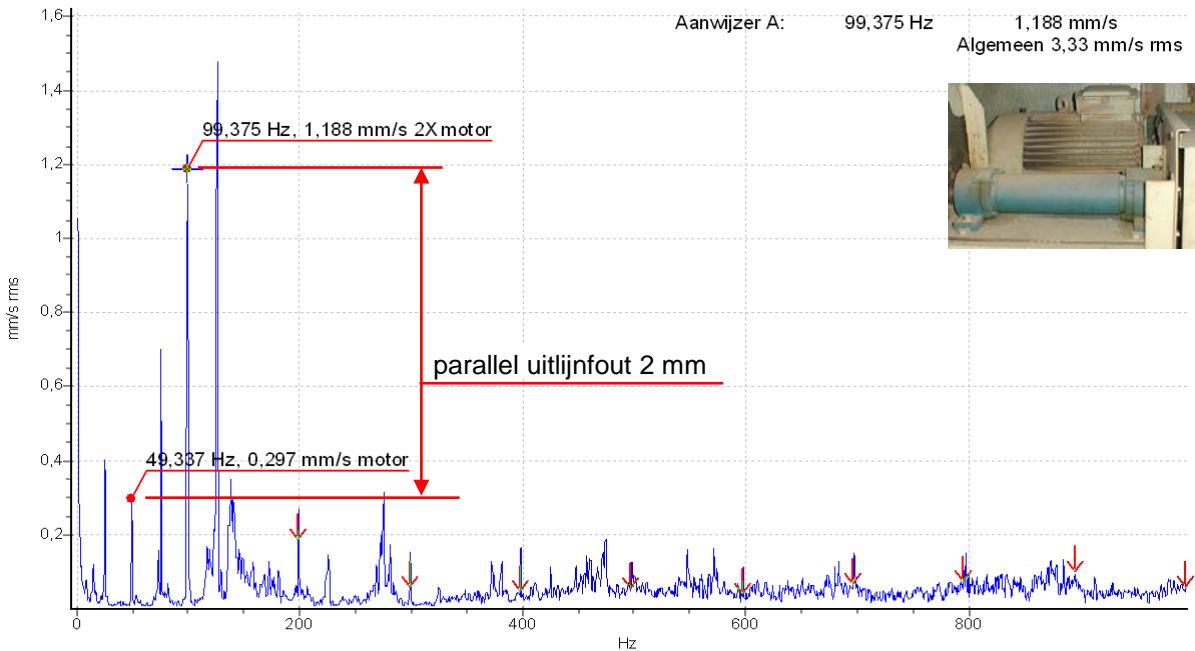


Verticaal  
 Snelh Freq 1000 Hz  
 21-11-2002 13:38:09  
 Algemeen 0,812 mm/s rms  
 <stel TPM in>  
 <opmerking bijvoegen>

Horizontaal  
 Snelh Freq 1000 Hz  
 21-11-2002 13:39:16  
 Algemeen 0,771 mm/s rms  
 <stel TPM in>  
 <opmerking bijvoegen>

### Apeldoorn - Depanner - As WZ - Verticaal - Snelh Freq 1000 Hz

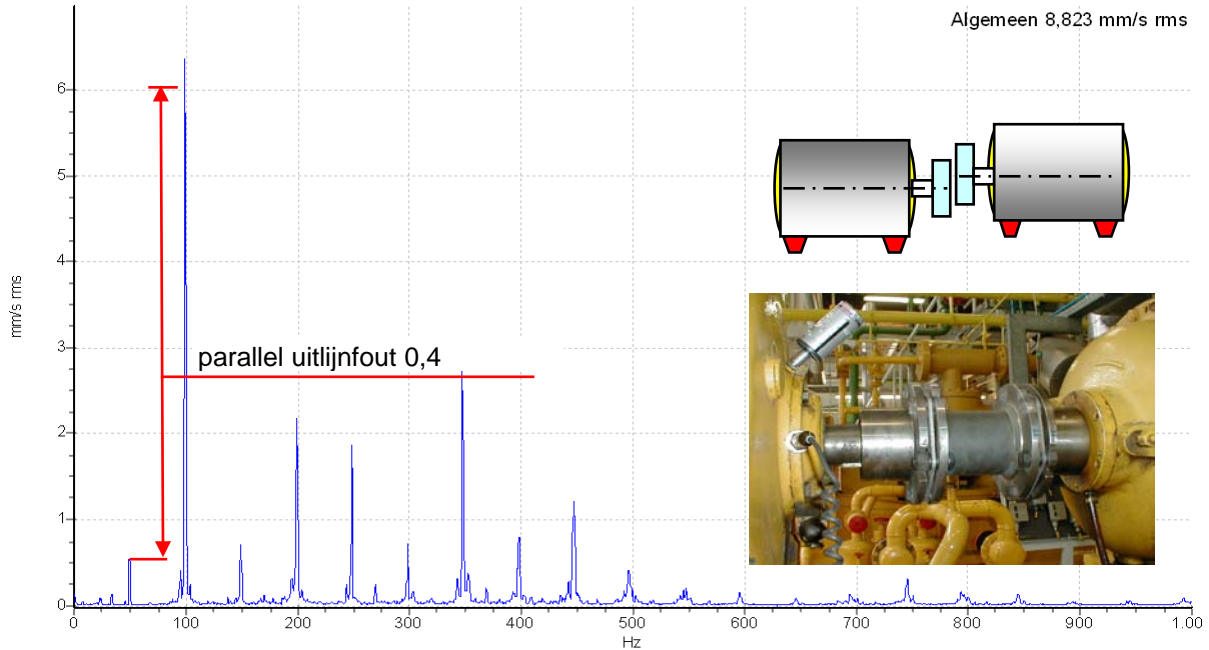
5-4-2002 11:43:03



5-4-2002 11:43:03 Algemeen 3,33 mm/s rms <stel TPM in> <opmerking bijvoegen>

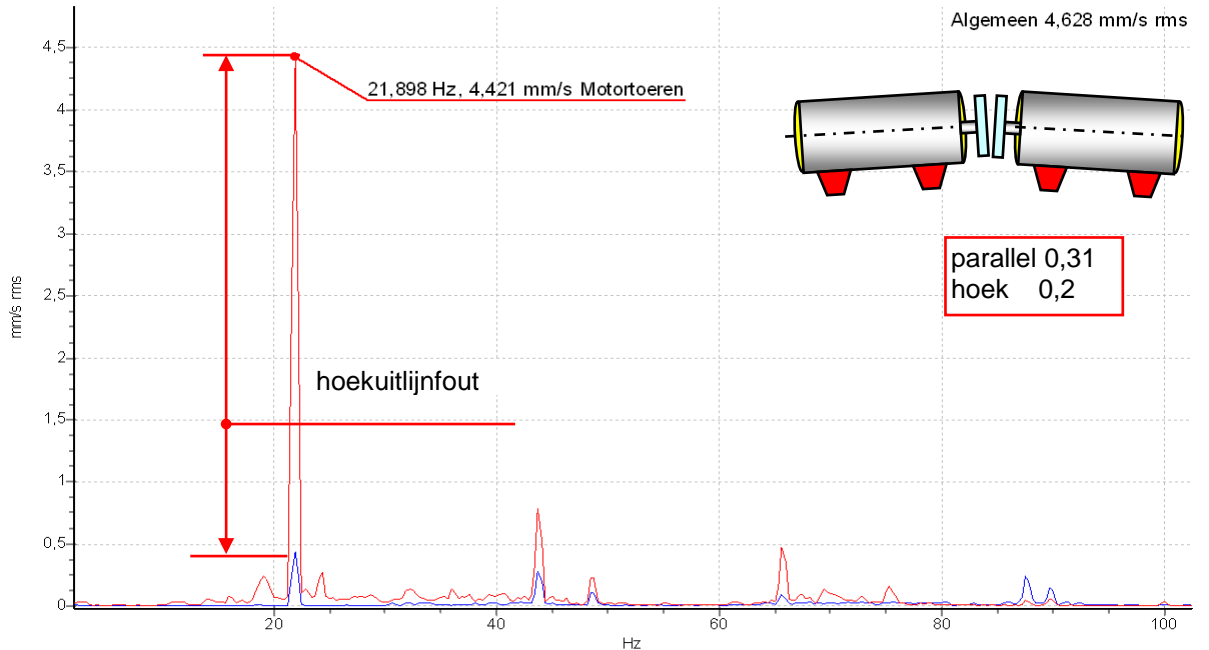


Vries unit 4 - MAZ - Verticaal - Snelh Freq 1000 Hz  
15-5-2002 12:05:02



15-5-2002 12:05:02 Algemeen 8,823 mm/s rms <stel TPM in> <opmerking bijvoegen>

Waterzuivering - SVEDALA 7,5 kw



MAX	Axiaal	Snelh Freq 1000 Hz	27-2-2002 15:38:18	Algemeen 4,628 mm/s rms	<stel TPM in>	<opmerking bijvoegen>
MAZ	Verticaal	Snelh Freq 1000 Hz	27-2-2002 15:36:47	Algemeen 0,722 mm/s rms	<stel TPM in>	<opmerking bijvoegen>